



# GROVE<sup>®</sup>

## GMK5220

**220 T**



-  220 t
-  68 m
-  12 - 37 m
-  108 m



All-Terrain Crane • AT-Kran  
Grue Automotrice Routière

Grúa Todo Terreno Rapida • Gru Fuoristrada Veloci



[www.manitowoccrane.com](http://www.manitowoccrane.com)

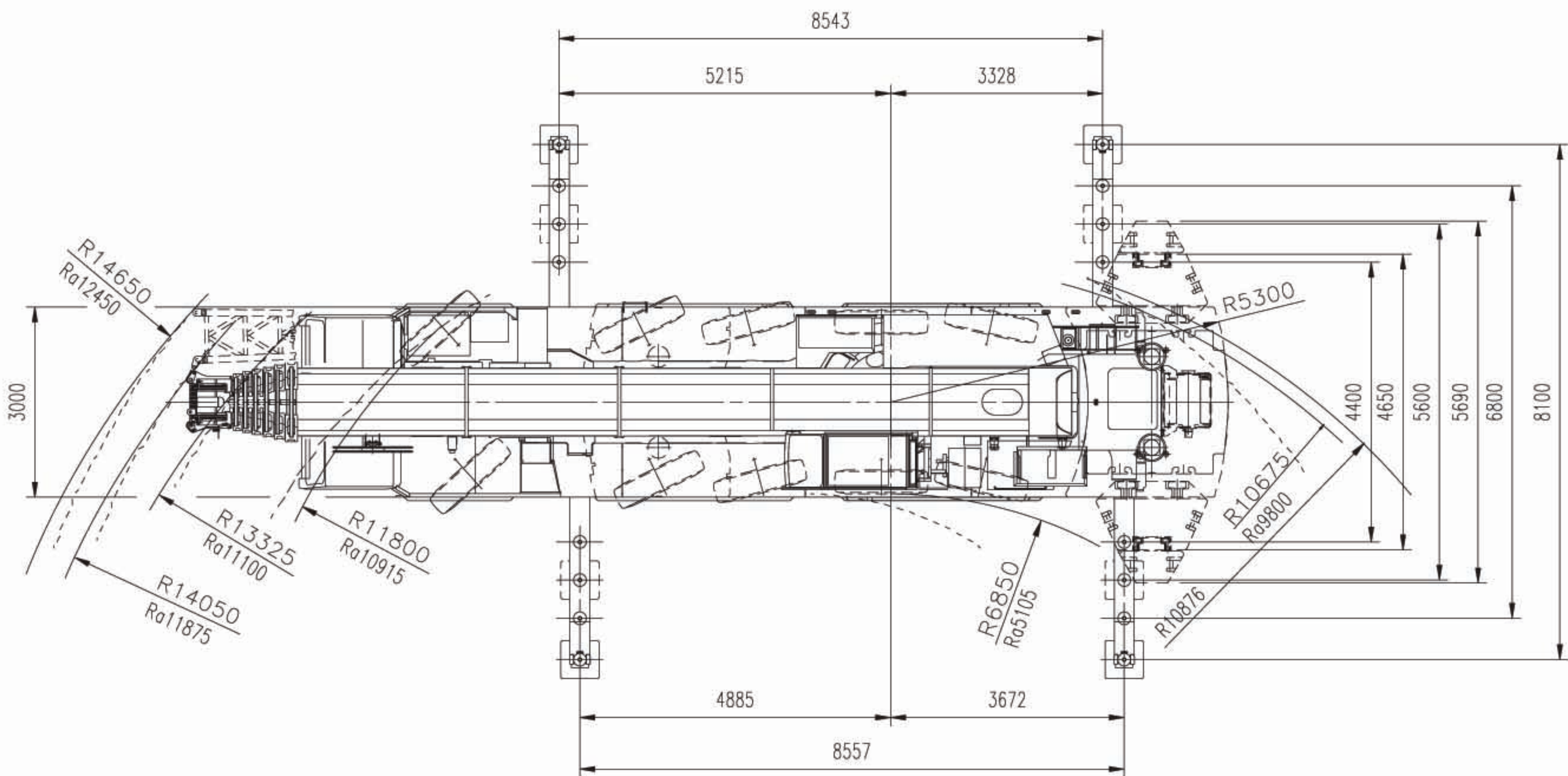
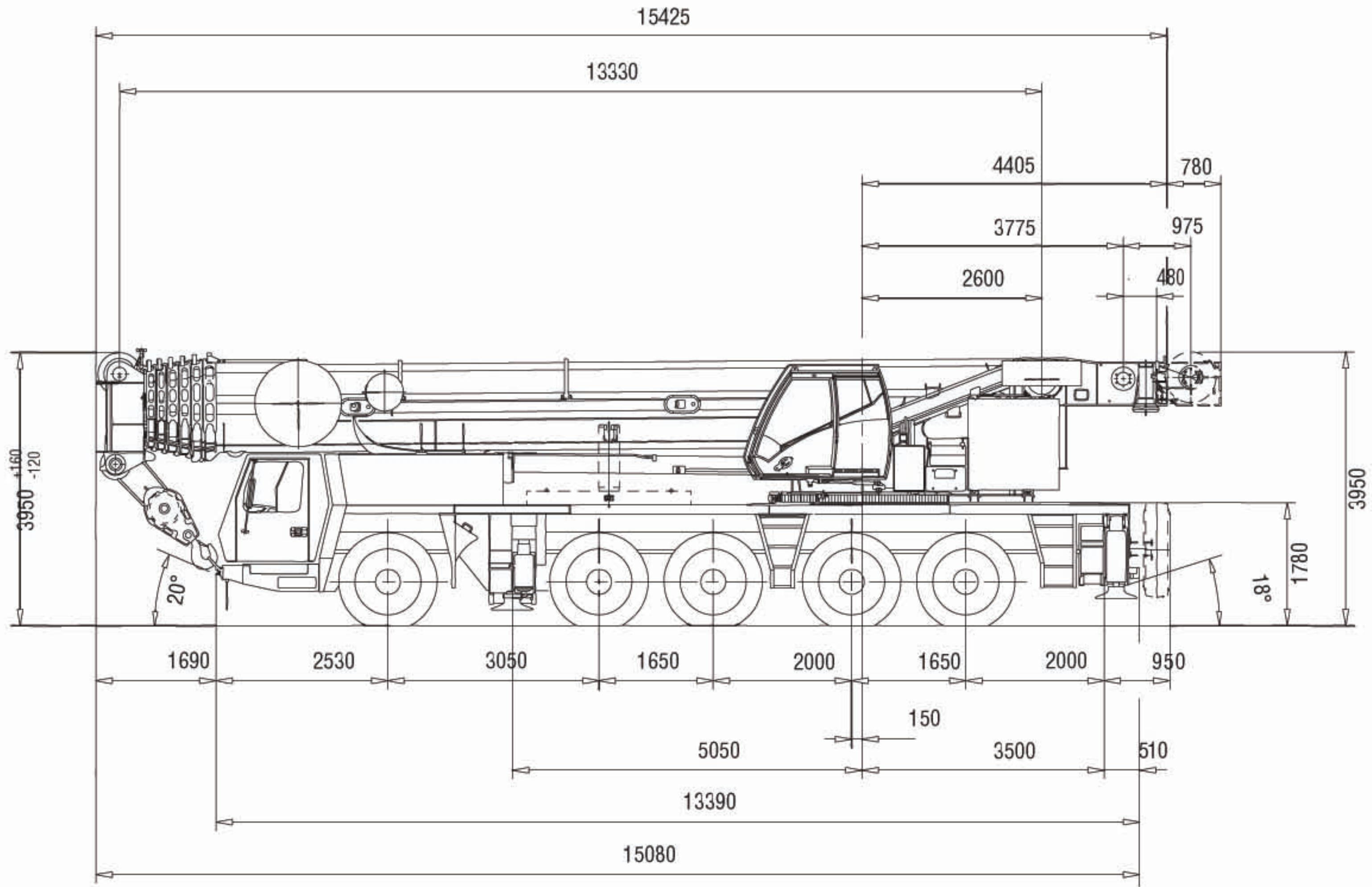




# MARTIN

# 220 T

Dimensions • Abmessungen • Encombrement • Dimensiones • Dimensioni



Ra = Radius all wheels steered  
 Radius allradgelenkt  
 Rayon toutes les roues directrices  
 Radio de giro con todas las ruedas giradas  
 Raggio di curva con tutte le ruote sterzate

**GMK5220**

**GROVE**





# MARTIN

# 220 T

Load charts • Traglasten • Capacités de levage • Capacidades • Capacità

Telescopic boom • Teleskopausleger • Flèche principale • Pluma telescópica • Braccio telescopico



13,3 – 68,0 m



8,10 m



360°



77 t



EN 13000

m	13,3*	13,3	18,0	22,6	27,2	31,7	36,3	40,9	45,3	49,9	54,5	59,1	63,6	68,0
2,5	220,0/175,0													
3,0	152,0	150,0	145,0	135,0	105,0									
4,0	130,0	127,0	126,0	120,0	105,0	80,0								
5,0	114,0	110,0	110,0	106,0	102,0	80,0	62,0							
6,0	100,0	96,0	96,5	94,0	92,5	79,0	62,0	48,0						
7,0	88,5	85,0	85,5	84,0	83,0	74,5	62,0	48,0	39,0					
8,0	78,0	76,0	76,5	75,0	75,0	70,0	59,5	48,0	39,0	31,5	25,0			
9,0	67,5	67,5	69,0	68,5	68,0	65,5	56,5	45,5	39,0	31,5	25,0	20,5		
10,0	54,0	54,0	62,5	62,5	61,5	61,5	53,0	43,0	39,0	31,5	25,0	20,5	16,5	
11,0			57,0	57,0	56,5	57,0	50,0	41,0	37,5	31,5	25,0	20,5	16,5	14,0
12,0			53,0	52,5	51,5	52,5	47,0	38,5	36,0	31,0	25,0	20,5	16,5	14,0
13,0			48,0	48,0	47,5	48,5	44,5	36,0	34,0	30,0	25,0	20,5	16,5	14,0
14,0			40,5	44,5	44,0	45,0	42,0	34,5	32,0	29,0	25,0	20,5	16,5	14,0
15,0			29,5	41,5	41,0	41,5	40,0	33,0	30,5	27,5	24,0	20,5	16,5	14,0
16,0				38,5	38,0	39,0	38,0	32,0	29,0	26,5	23,0	20,5	16,5	14,0
18,0				31,5	33,0	34,0	34,5	29,5	25,5	23,5	21,5	19,4	16,5	14,0
20,0					30,0	30,0	31,0	27,0	23,0	21,5	19,8	17,6	16,2	14,0
22,0					25,0	26,5	27,5	25,5	21,0	19,5	18,2	16,4	15,3	13,8
24,0					16,2	23,0	24,0	23,5	18,8	17,4	16,5	15,2	14,3	13,2
26,0						21,0	21,0	22,0	17,3	16,0	15,2	14,2	13,3	12,6
28,0						15,3	18,5	19,3	15,8	14,6	13,8	13,2	12,5	11,9
30,0							16,7	17,3	14,6	13,4	12,7	12,2	11,7	11,2
32,0							13,5	15,5	13,5	12,4	11,8	11,4	10,7	10,5
34,0								14,0	12,6	11,5	10,8	10,5	9,7	9,9
36,0								11,4	11,7	10,3	9,8	9,5	8,9	9,2
38,0									10,9	9,2	8,7	8,4	8,4	8,4
40,0									10,4	8,6	8,1	7,8	7,8	7,6
42,0										8,0	7,5	7,3	7,3	7,2
44,0										7,5	7,0	6,8	6,8	6,8
46,0										5,1	6,6	6,3	6,4	6,4
48,0											6,3	5,9	6,0	6,0
50,0											6,0	5,5	5,6	5,7
52,0												5,1	5,2	5,3
54,0												4,8	4,9	5,0
56,0													4,6	4,7
58,0													4,2	4,4
60,0														4,1
62,0														3,8



13,3 – 68,0 m



8,10 m



360°



51 t



EN 13000

m	13,3	18,0	22,6	27,2	31,7	36,3	40,9	45,3	49,9	54,5	59,1	63,6	68,0
3,0	146,0	145,0	135,0	105,0									
4,0	123,0	123,0	120,0	105,0	80,0								
5,0	105,0	106,0	104,0	102,0	80,0	62,0							
6,0	92,0	92,5	91,0	91,5	79,0	62,0	48,0						
7,0	81,0	81,5	81,5	81,0	74,5	62,0	48,0	39,0					
8,0	72,5	73,0	72,5	72,0	70,0	59,5	48,0	39,0	31,5	25,0			
9,0	65,5	66,5	65,5	65,0	65,5	56,5	45,5	39,0	31,5	25,0	20,5		
10,0	54,0	60,5	59,5	59,0	59,5	53,0	43,0	39,0	31,5	25,0	20,5	16,5	
11,0		55,0	54,5	53,5	53,5	50,0	41,0	37,5	31,5	25,0	20,5	16,5	14,0
12,0		50,0	49,0	48,0	48,0	47,0	38,5	36,0	31,0	25,0	20,5	16,5	14,0
13,0		45,0	43,5	45,0	43,0	42,5	36,0	34,0	30,0	25,0	20,5	16,5	14,0
14,0		39,5	39,5	40,0	39,0	38,5	34,5	32,0	29,0	25,0	20,5	16,5	14,0
15,0		29,5	36,0	35,5	36,0	35,5	33,0	30,5	27,5	24,0	20,5	16,5	14,0
16,0			32,5	32,0	33,0	32,0	32,0	29,0	26,5	23,0	20,5	16,5	14,0
18,0			26,5	26,5	27,5	27,0	27,5	25,5	23,5	21,5	19,4	16,5	14,0
20,0				23,5	23,0	24,0	23,0	22,5	21,5	19,8	17,6	16,2	14,0
22,0				20,0	20,0	20,5	19,7	19,0	18,9	18,2	16,4	15,3	13,8
24,0				16,2	18,2	17,9	17,0	16,3	16,2	16,4	15,2	14,3	13,2
26,0					16,1	15,6	14,8	14,8	14,0	14,1	14,2	13,3	12,6
28,0					14,3	13,7	12,9	13,7	12,1	12,3	12,6	12,5	11,9
30,0						12,2	11,5	12,1	10,5	10,7	11,0	11,5	11,2
32,0						10,8	10,9	10,7	9,2	9,8	9,6	10,1	10,5
34,0							10,3	9,6	8,2	8,9	8,4	8,9	9,3
36,0								9,3	8,5	7,8	8,5	7,9	8,2
38,0									7,6	7,3	8,0	7,4	7,6
40,0									6,8	6,9	7,3	7,0	7,1
42,0										6,6	6,6	6,6	6,3
44,0										6,3	6,0	5,9	5,7
46,0											5,4	5,3	5,1
48,0											3,4	5,1	4,5
50,0												4,9	4,5
52,0												4,8	4,0
54,0													3,6
56,0													
58,0													
60,0													
62,0													

GMK5220

GROVE















# MARTIN

# 220 T

Load charts • Traglasten • Capacités de levage • Capacidades • Capacità

Telescopic boom • Teleskopausleger • Flèche principale • Pluma telescópica • Braccio telescopico

 13,3 – 68,0 m		 8,10 m		 360°		 11 t							
 EN 13000													
m	13,3	18,0	22,6	27,2	31,7	36,3	40,9	45,3	49,9	54,5	59,1	63,6	68,0
3,0	137,0	136,0	135,0	105,0									
4,0	115,0	114,0	110,0	94,5	80,0								
5,0	98,0	93,0	80,5	73,0	63,5	59,0							
6,0	78,5	70,5	63,5	59,5	53,5	50,0	45,5						
7,0	60,5	55,5	53,0	48,5	46,5	42,5	38,0	34,5					
8,0	48,5	46,5	43,5	40,5	39,5	36,0	32,5	31,5	27,0	25,0			
9,0	39,0	39,0	37,0	36,5	34,0	31,0	28,0	27,0	23,0	25,0	20,5		
10,0	31,0	33,0	31,5	31,5	29,0	26,5	26,0	23,5	21,5	22,5	20,5	16,5	
11,0		28,5	27,5	27,5	25,5	23,5	23,0	21,0	21,0	19,9	18,9	16,5	14,0
12,0		24,5	25,0	24,0	22,5	21,5	20,5	19,2	19,4	18,3	17,1	16,5	14,0
13,0		20,5	22,0	21,5	19,9	20,0	18,4	18,1	17,7	16,5	15,3	15,5	14,0
14,0		17,8	19,3	19,0	17,8	18,0	16,5	17,0	16,0	14,9	13,8	14,4	13,2
15,0		15,3	16,9	17,1	16,4	16,3	15,4	15,5	14,5	13,5	12,5	13,0	11,8
16,0			14,8	15,3	15,6	14,8	14,6	14,2	13,2	12,3	11,4	11,7	10,6
18,0			11,8	12,4	13,1	12,3	12,5	11,9	11,1	10,2	9,4	9,6	8,5
20,0				10,5	10,7	11,1	10,6	10,0	9,3	8,5	7,8	7,8	6,9
22,0				8,6	8,8	9,3	9,0	8,5	7,9	7,2	6,5	6,4	5,5
24,0				5,3	7,5	7,7	7,7	7,3	6,7	6,0	5,4	5,2	4,4
26,0					6,3	6,5	6,5	6,2	5,6	5,0	4,4	4,2	3,4
28,0					5,2	5,5	5,5	5,3	4,8	4,2	3,6	3,3	2,5
30,0						4,6	4,6	4,5	4,0	3,4	2,9	2,6	1,8
32,0						3,9	3,8	3,7	3,4	2,8	2,2	1,9	
34,0							3,2	3,1	2,8	2,2	1,7	1,3	
36,0							2,6	2,5	2,2	1,7	1,2		
38,0								2,0	1,7	1,3			
40,0								1,6	1,3				

 13,3 – 68,0 m		 8,10 m		 360°		 0 t						
 EN 13000												
m	13,3	18,0	22,6	27,2	31,7	36,3	40,9	45,3	49,9	54,5	58,6	
3,0	134,0	134,0	132,0	105,0								
4,0	112,0	102,0	84,0	73,5	63,0							
5,0	80,0	70,0	63,0	56,5	50,0	46,5						
6,0	57,0	53,0	48,5	46,0	41,5	36,5	34,0					
7,0	43,0	41,0	38,5	36,5	33,0	30,5	28,5	25,0				
8,0	33,0	33,0	32,0	30,0	27,5	26,5	24,0	23,5	22,0	20,0		
9,0	26,5	27,0	26,5	25,0	24,5	22,5	22,0	20,5	19,0	17,4	15,9	
10,0	20,0	22,5	22,0	21,0	21,0	19,7	19,2	17,9	16,5	15,1	13,8	
11,0		18,8	18,9	18,7	18,3	17,8	16,8	15,7	14,5	13,3	12,1	
12,0		15,7	16,6	16,7	16,0	15,6	14,8	13,9	12,8	11,7	10,6	
13,0		13,0	14,4	14,7	14,3	13,8	13,1	12,3	11,3	10,3	9,3	
14,0		10,8	12,6	13,0	12,7	12,3	11,7	11,0	10,0	9,1	8,2	
15,0		9,0	10,8	11,5	11,3	11,0	10,4	9,8	8,9	8,1	7,2	
16,0			9,3	10,3	10,1	9,8	9,4	8,8	8,0	7,2	6,4	
18,0			6,9	8,0	8,1	8,0	7,6	7,0	6,3	5,6	4,9	
20,0				6,2	6,6	6,5	6,1	5,7	5,0	4,4	3,7	
22,0				4,8	5,1	5,3	5,0	4,6	4,0	3,3	2,7	
24,0				1,8	4,0	4,3	4,0	3,6	3,1	2,5	1,9	
26,0					3,1	3,3	3,2	2,8	2,3	1,8	1,2	
28,0					2,4	2,6	2,5	2,2	1,7			
30,0						1,9	1,9	1,6				
32,0						1,4	1,4					

GMK5220

GROVE.





# MARTIN

# 220 T

Load charts • Traglasten • Capacités de levage • Capacidades • Capacità

Working range • Arbeitsbereiche • Diagramme de levage • Gama de trabajo • Area di lavoro



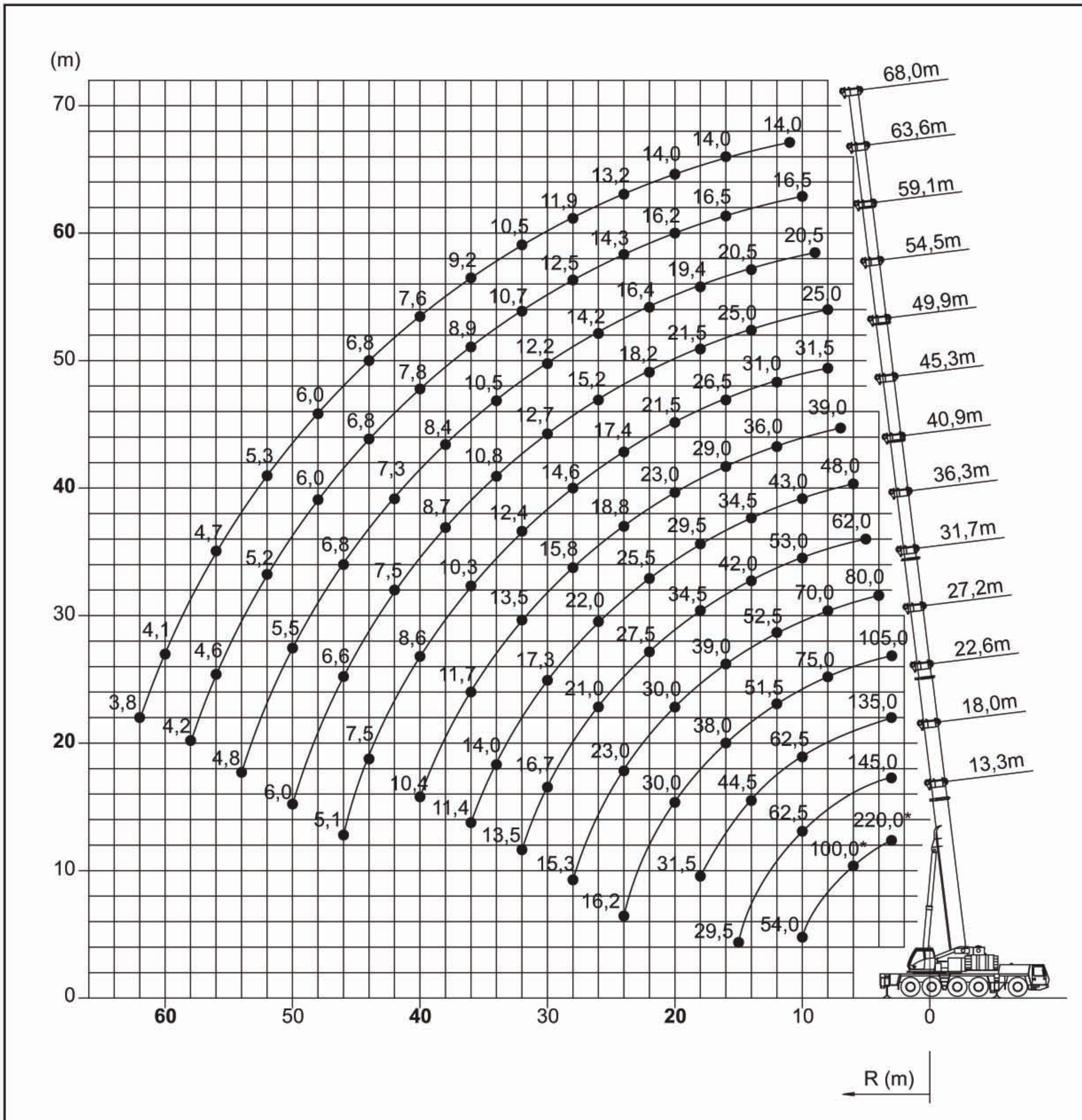
13,3 – 68,0 m




8,10 m



360°



	Hook block • Unterflasche • Crochet-moufle • Gancho • Ganci	H
	(t)	(mm)
	200D	3650
	160D	3650
	125D	3300
	80D	3300
	32E	3200
	12 H/B	2450

\*Over rear / \*Nach hinten, \*En arrière, \*Por la parte trasera, \*Sul posteriore

GMK5220

**GROVE**





# MARTIN

# 220 T

Load charts • Traglasten • Capacités de levage • Capacidades • Capacità

Swingaway (hydraulic luffing) • Klappspitze (hydraulisch wippbar) • Extension treillis (déport hydraulique)  
Plumín (angulable hidráulicamente) • Falcone (brandeggio idraulico)



63,6 – 68,0 m



12/21 m



8,10 m



360°



77 t



EN 13000

m	63,6			68,0		
	12,0					
m	5°	* 5° - 20°	* 20° - 40°	5°	* 5° - 20°	* 20° - 40°
12,0	9,0					
13,0	9,0			7,4		
14,0	9,0	8,3		7,4		
15,0	9,0	8,3		7,4	7,4	
16,0	9,0	8,3		7,4	7,4	
18,0	9,0	8,3	8,1	7,4	7,4	7,4
20,0	9,0	8,3	8,0	7,4	7,4	7,4
22,0	9,0	8,3	7,9	7,4	7,4	7,3
24,0	9,0	8,3	7,8	7,4	7,4	7,1
26,0	8,8	8,3	7,7	7,4	7,2	6,9
28,0	8,5	8,0	7,6	7,3	6,9	6,7
30,0	8,1	7,7	7,3	7,0	6,7	6,4
32,0	7,8	7,4	7,1	6,7	6,4	6,2
34,0	7,5	7,1	6,8	6,4	6,1	6,0
36,0	7,2	6,8	6,6	6,1	5,9	5,7
38,0	6,9	6,6	6,4	5,9	5,7	5,5
40,0	6,6	6,3	6,2	5,6	5,4	5,3
42,0	6,3	6,1	6,0	5,4	5,2	5,2
44,0	5,9	5,9	5,8	5,2	5,0	5,0
46,0	5,6	5,6	5,6	5,0	4,8	4,8
48,0	5,2	5,3	5,4	4,8	4,7	4,7
50,0	4,9	5,0	5,1	4,6	4,5	4,5
52,0	4,6	4,7	4,8	4,4	4,4	4,4
54,0	4,3	4,4	4,5	4,2	4,2	4,2
56,0	4,1	4,2	4,3	4,0	4,0	4,1
58,0	3,8	3,9	4,0	3,7	3,8	3,9
60,0	3,6	3,7		3,5	3,6	3,7
62,0	3,3	3,4		3,3	3,4	
64,0	3,1	3,2		3,1	3,2	
66,0	2,8	2,9		2,9	3,0	
68,0	2,6	2,7		2,7	2,8	
70,0				2,5	2,6	
72,0				2,3	2,4	

\* Luffing under load, Unter Vollast wippbar, Inclinaison sous charge, Angulación con carga, Brandeggio sotto carico

GMK5220

GROVE.





# MARTIN

# 220 T

Load charts • Traglasten • Capacités de levage • Capacidades • Capacità

Swingaway (hydraulic luffing) • Klappspitze (hydraulisch wippbar) • Extension treillis (déport hydraulique)  
Plumín (angulable hidráulicamente) • Falcone (brandeggio idraulico)



m	63,6			68,0		
	21,0			21,0		
	5°	* 5° - 20°	* 20° - 40°	5°	* 5° - 20°	* 20° - 40°
14,0	5,2					
15,0	5,2			4,5		
16,0	5,2			4,5		
18,0	5,2			4,5		
20,0	5,2	5,2		4,5	4,5	
22,0	5,2	5,2		4,5	4,5	
24,0	5,2	5,1	4,2	4,5	4,5	
26,0	5,2	5,0	4,2	4,5	4,5	4,1
28,0	5,2	4,9	4,1	4,5	4,5	4,1
30,0	5,2	4,8	4,1	4,5	4,5	4,0
32,0	5,2	4,7	4,0	4,5	4,5	4,0
34,0	5,2	4,6	4,0	4,5	4,5	3,9
36,0	5,2	4,5	3,9	4,5	4,4	3,9
38,0	5,1	4,4	3,9	4,5	4,3	3,9
40,0	4,9	4,3	3,8	4,4	4,2	3,8
42,0	4,8	4,2	3,8	4,3	4,1	3,8
44,0	4,7	4,2	3,8	4,1	3,9	3,7
46,0	4,5	4,1	3,7	3,9	3,8	3,7
48,0	4,4	4,0	3,7	3,8	3,7	3,6
50,0	4,2	4,0	3,7	3,7	3,5	3,5
52,0	4,1	3,9	3,7	3,5	3,4	3,4
54,0	3,9	3,8	3,7	3,4	3,3	3,3
56,0	3,8	3,7	3,6	3,3	3,2	3,2
58,0	3,7	3,6	3,6	3,2	3,1	3,1
60,0	3,5	3,5	3,5	3,0	3,0	3,0
62,0	3,3	3,4	3,4	2,9	2,9	2,9
64,0	3,1	3,2	3,4	2,8	2,8	2,9
66,0	2,9	3,1	3,2	2,7	2,7	2,8
68,0	2,8	2,9		2,6	2,6	2,7
70,0	2,6	2,7		2,5	2,6	2,6
72,0	2,4	2,5		2,4	2,5	
74,0	2,2	2,3		2,2	2,3	
76,0	2,0	2,1		2,1	2,2	
78,0	1,7	1,7		1,9	2,0	
80,0				1,8	1,8	
				1,5	1,5	

\* Luffing under load, Unter Vollast wippbar, Inclinaison sous charge, Angulación con carga, Brandeggio sotto carico

GMK5220

GROVE





# MARTIN

# 220 T

Load charts • Traglasten • Capacités de levage • Capacidades • Capacità

Boom extension (hydraulic luffing) • Auslegerverlängerung (hydraulisch wippbar) • Extension treillis (déport hydraulique) • Extensión de pluma (angulable hidráulicamente) • Jib (brandeggio idraulico)



63,6 – 68,0 m



29/37 m



8,10 m



360°



77 t



EN 13000

m	63,6			68,0		
	29,0			29,0		
	5°	* 5° - 20°	* 20° - 40°	5°	* 5° - 20°	* 20° - 40°
15,0	3,9					
16,0	3,9			3,4		
18,0	3,9			3,4		
20,0	3,9			3,4		
22,0	3,9	3,9		3,4	3,4	
24,0	3,9	3,9		3,4	3,4	
26,0	3,9	3,8	3,7	3,4	3,4	
28,0	3,9	3,8	3,6	3,4	3,4	3,1
30,0	3,9	3,7	3,6	3,4	3,4	3,1
32,0	3,9	3,6	3,5	3,4	3,4	3,1
34,0	3,8	3,6	3,4	3,4	3,3	3,1
36,0	3,7	3,5	3,4	3,4	3,3	3,1
38,0	3,7	3,5	3,3	3,4	3,2	3,1
40,0	3,6	3,4	3,2	3,4	3,2	3,1
42,0	3,5	3,3	3,2	3,3	3,2	3,1
44,0	3,5	3,2	3,1	3,3	3,1	3,0
46,0	3,4	3,2	3,1	3,2	3,0	2,9
48,0	3,3	3,1	3,0	3,0	2,9	2,9
50,0	3,2	3,0	2,9	2,9	2,8	2,8
52,0	3,2	3,0	2,9	2,8	2,7	2,7
54,0	3,1	2,9	2,9	2,7	2,6	2,6
56,0	3,0	2,9	2,8	2,6	2,6	2,5
58,0	2,9	2,8	2,8	2,5	2,5	2,5
60,0	2,8	2,8	2,7	2,4	2,4	2,4
62,0	2,7	2,7	2,7	2,3	2,3	2,3
64,0	2,6	2,6	2,6	2,2	2,2	2,2
66,0	2,5	2,5	2,5	2,1	2,1	2,2
68,0	2,4	2,4	2,5	2,0	2,0	2,1
70,0	2,3	2,3	2,4	1,9	2,0	2,0
72,0	2,2	2,2	2,3	1,9	1,9	1,9
74,0	2,1	2,2		1,8	1,8	1,9
76,0	1,9	2,0		1,7	1,7	1,8
78,0	1,8	1,9		1,7	1,7	
80,0	1,7	1,7		1,6	1,6	
82,0	1,5	1,5		1,5	1,5	
84,0	1,2	1,2		1,4	1,4	
86,0	1,0			1,2	1,2	
88,0				1,0	1,0	

Luffing under load, Unter Vollast wippbar, Inclinaison sous charge, Angulación con carga, Brandeggio sotto carico

GMK5220

GROVE





# MARTIN

# 220 T

Load charts • Traglasten • Capacités de levage • Capacidades • Capacità

Boom extension (hydraulic luffing) • Auslegerverlängerung (hydraulisch wippbar) • Extension treillis (déport hydraulique) • Extensión de pluma (angulable hidráulicamente) • Jib (brandeggio idraulico)



63,6 – 68,0 m



29/37 m



8,10 m



360°



77 t



EN 13000

m	63,6			68,0		
	37,0			37,0		
m	5°	* 5° - 20°	* 20° - 40°	5°	* 5° - 20°	* 20° - 40°
18,0	2,7			2,3		
20,0	2,7			2,3		
22,0	2,7	2,7		2,3		
24,0	2,7	2,7		2,3	2,3	
26,0	2,7	2,7		2,3	2,3	
28,0	2,7	2,7	2,2	2,3	2,3	1,7
30,0	2,7	2,7	2,2	2,3	2,3	1,7
32,0	2,7	2,6	2,2	2,3	2,3	1,7
34,0	2,7	2,6	2,2	2,3	2,3	1,7
36,0	2,6	2,5	2,2	2,3	2,3	1,7
38,0	2,6	2,5	2,2	2,3	2,3	1,7
40,0	2,5	2,4	2,2	2,3	2,2	1,7
42,0	2,4	2,4	2,2	2,3	2,2	1,7
44,0	2,4	2,3	2,2	2,2	2,1	1,7
46,0	2,3	2,3	2,2	2,2	2,1	1,7
48,0	2,3	2,2	2,2	2,1	2,1	1,7
50,0	2,2	2,2	2,2	2,1	2,0	1,7
52,0	2,2	2,1	2,2	2,1	2,0	1,7
54,0	2,1	2,1	2,1	2,0	2,0	1,7
56,0	2,1	2,0	2,1	2,0	1,9	1,7
58,0	2,1	2,0	2,0	1,9	1,9	1,7
60,0	2,0	2,0	2,0	1,8	1,8	1,7
62,0	2,0	1,9	1,9	1,7	1,7	1,7
64,0	1,9	1,9	1,9	1,7	1,7	1,7
66,0	1,9	1,8	1,8	1,6	1,6	1,6
68,0	1,8	1,8	1,8	1,5	1,5	1,6
70,0	1,8	1,7	1,8	1,4	1,4	1,5
72,0	1,7	1,7	1,7	1,4	1,4	1,5
74,0	1,6	1,6	1,7	1,3	1,3	1,4
76,0	1,6	1,6	1,6	1,2	1,3	1,3
78,0	1,5	1,5	1,6	1,2	1,2	1,3
80,0	1,4	1,4		1,1	1,1	1,2
82,0	1,3	1,4		1,1	1,1	1,1
84,0	1,2	1,3		1,0	1,0	
86,0	1,1	1,1		0,9	1,0	
88,0	0,9	0,9		0,9	0,9	
90,0						

\* Luffing under load, Unter Vollast wippbar, Inclinaison sous charge, Angulación con carga, Brandeggio sotto carico

GMK5220

GROVE





# MARTIN

# 220 T

Load charts • Traglasten • Capacités de levage • Capacidades • Capacità

Working range • Arbeitsbereiche • Diagramme de levage • Gama de trabajo • Area di lavoro



68,0 m



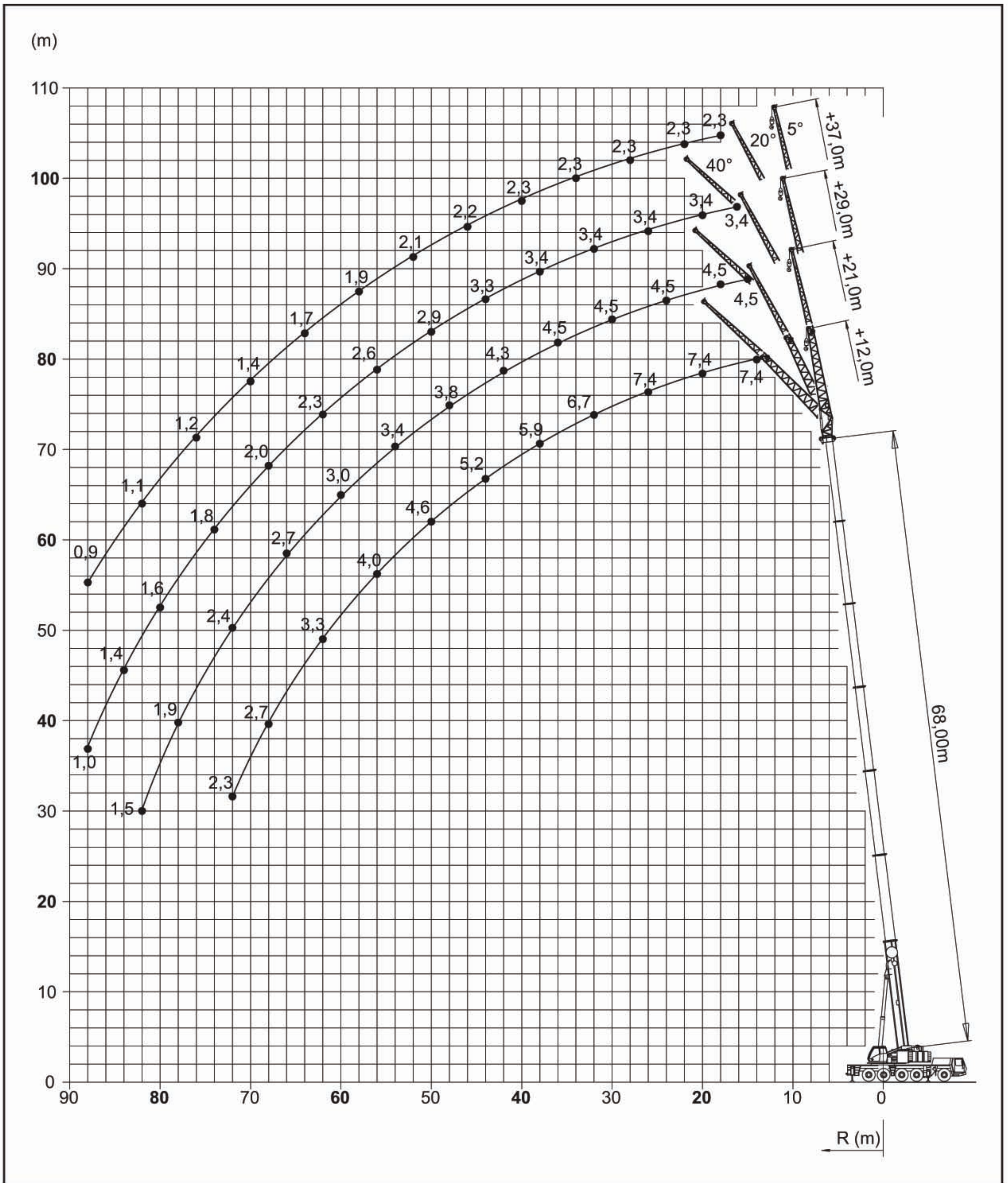
5° – 40°  
12/21/29/37 m



8,10 m



360°



GMK5220

GROVE.